

Архангельск (8182)63-90-72  
Астана (7172)727-132  
Астрахань (8512)99-46-04  
Барнаул (3852)73-04-60  
Белгород (4722)40-23-64  
Брянск (4832)59-03-52  
Владивосток (423)249-28-31  
Волгоград (844)278-03-48  
Вологда (8172)26-41-59  
Воронеж (473)204-51-73  
Екатеринбург (343)384-55-89  
Иваново (4932)77-34-06

Ижевск (3412)26-03-58  
Иркутск (395)279-98-46  
Казань (843)206-01-48  
Калининград (4012)72-03-81  
Калуга (4842)92-23-67  
Кемерово (3842)65-04-62  
Киров (8332)68-02-04  
Краснодар (861)203-40-90  
Красноярск (391)204-63-61  
Курск (4712)77-13-04  
Липецк (4742)52-20-81

Киргизия (996)312-96-26-47

Магнитогорск (3519)55-03-13  
Москва (495)268-04-70  
Мурманск (8152)59-64-93  
Набережные Челны (8552)20-53-41  
Нижний Новгород (831)429-08-12  
Новокузнецк (3843)20-46-81  
Новосибирск (383)227-86-73  
Омск (3812)21-46-40  
Орел (4862)44-53-42  
Оренбург (3532)37-68-04  
Пенза (8412)22-31-16

Россия (495)268-04-70

Пермь (342)205-81-47  
Ростов-на-Дону (863)308-18-15  
Рязань (4912)46-61-64  
Самара (846)206-03-16  
Санкт-Петербург (812)309-46-40  
Саратов (845)249-38-78  
Севастополь (8692)22-31-93  
Симферополь (3652)67-13-56  
Смоленск (4812)29-41-54  
Сочи (862)225-72-31  
Ставрополь (8652)20-65-13

Казахстан (772)734-952-31

Сургут (3462)77-98-35  
Тверь (4822)63-31-35  
Томск (3822)98-41-53  
Тула (4872)74-02-29  
Тюмень (3452)66-21-18  
Ульяновск (8422)24-23-59  
Уфа (347)229-48-12  
Хабаровск (4212)92-98-04  
Челябинск (351)202-03-61  
Череповец (8202)49-02-64  
Ярославль (4852)69-52-93

[www.nikon.nt-rt.ru](http://www.nikon.nt-rt.ru) | | [nkc@nt-rt.ru](mailto:nkc@nt-rt.ru)

# Технические характеристики на беззеркальные фотокамеры серии Nikon Z 5 компании Nikon

# Z 5



Выбрав полнокадровую фотокамеру Nikon Z 5, вы получаете отличную возможность достигнуть новых высот в фото- и видеосъемке. Отличительная черта беззеркальной фотокамеры — байонет Z от Nikon — самый широкий в мире полнокадровый байонет объектива. На матрицу фотокамеры попадает больше света, что дает вам свободу создавать изображения с большей детализацией, глубиной и с лучшими цветами.

## Весь мир в кадре

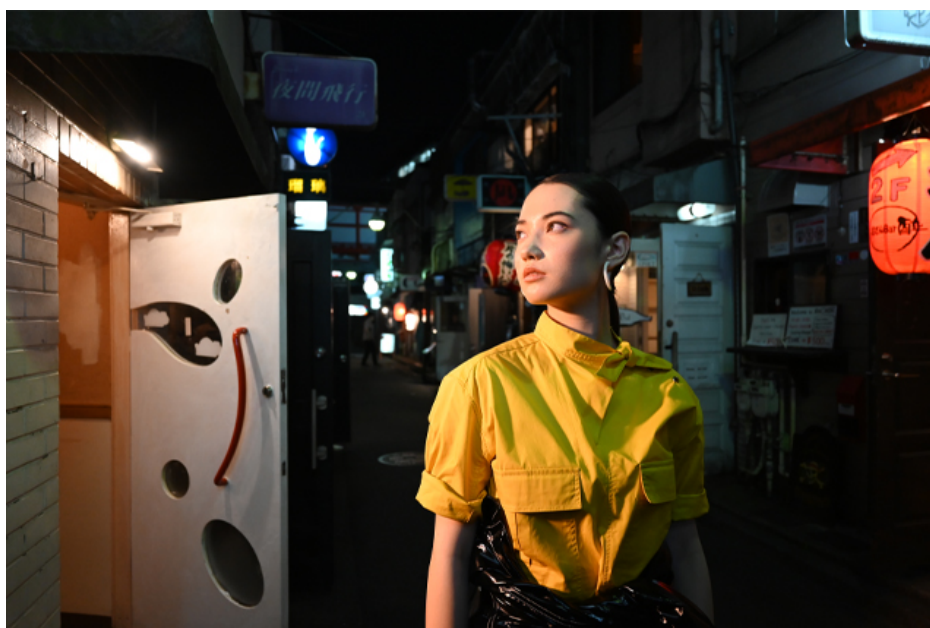
Добейтесь нового уровня детализации ваших фотографий и видеороликов, независимо от того, что вы снимаете. Благодаря полнокадровой матрице, мощному процессору EXPEED 6 и сверхрезкому электронному видоискателю фотокамера Nikon Z 5 позволяет легко создавать полнокадровые изображения. Вы даже можете кадрировать фотографии без потери деталей, что идеально подходит для печати снимков и веб-сайтов.





## Притягивающие изображения

Портреты с богатыми тональными переходами. Видеоролики с очень малой глубиной резко изображаемого пространства. Полнокадровая 24,3-мегапиксельная КМОП-матрица в полной мере использует светособирающие возможности сверхширокого байонета Z для получения превосходных результатов.



## Великолепные результаты при любом освещении

Наслаждайтесь свободой мгновенной адаптации к изменяющемуся освещению благодаря широкому диапазону чувствительности от 100 до 51 200 единиц ISO. Не думайте о шуме — получайте четкие изображения с невероятным динамическим диапазоном как при высоких, так и при низких значениях ISO.



## Подавление вибраций: без колебаний

Мощная встроенная система подавления вибраций по пяти осям позволяет снимать с выдержками на пять ступеней длиннее, чем без нее. Независимо от того, какой объектив NIKKOR Z вы используете, кадры остаются резкими, а в видеороликах отсутствует дрожание.

### Небольшой комплект, большая сила

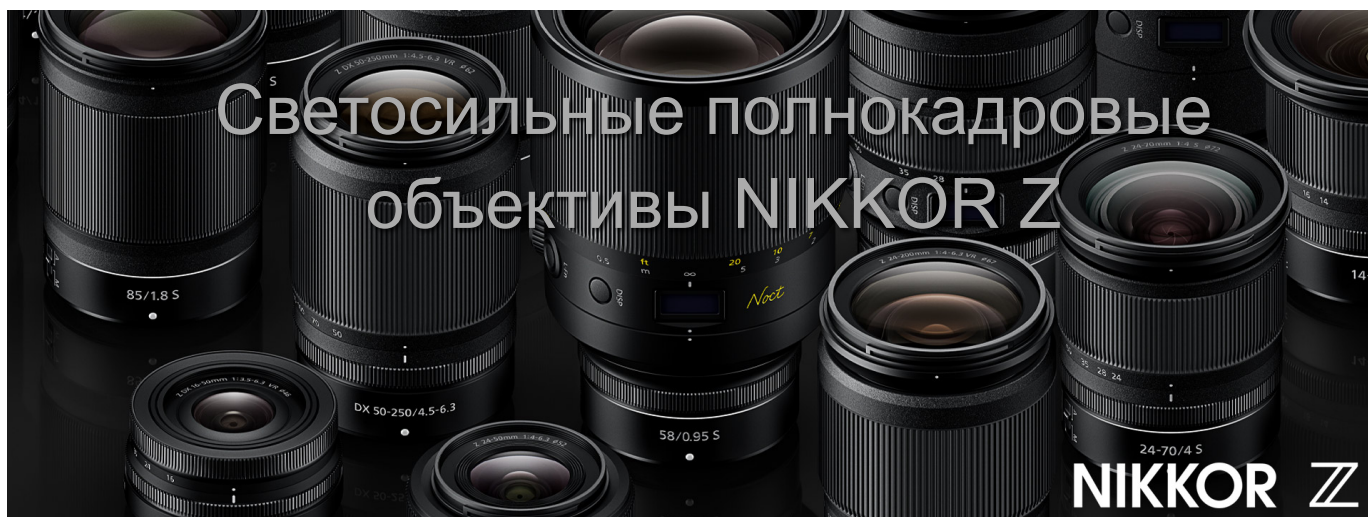
Полнокадровая фотокамера Nikon Z 5 — портативная и мощная, как и объектив NIKKOR Z 24–50 мм, входящий в базовый комплект Z 5. Этот объектив NIKKOR Z является самым маленьким на рынке полнокадровым зум-объективом.<sup>1</sup> С его помощью всегда можно добиться превосходных результатов съемки — от интригующих широких углов до экспрессивных портретов.

273-точечная система гибридной АФ обеспечивает быструю, точную и плавную автофокусировку. Объекты захватываются и остаются в фокусе, независимо от того, где они находятся в кадре.

## Совершенные портреты



Потрясающие снимки людей, собак и кошек. При съемке фотографий вы можете зафиксироваться на объекте и удерживать его в фокусе, даже если он движется.



Испытайте новый уровень глубины и детализации. Фотокамера Nikon Z 5 совместима со всеми полнокадровыми объективами NIKKOR Z, и эта линейка продуктов постоянно пополняется новыми. От широкоугольных объективов с постоянным фокусным расстоянием до зум-телеобъективов, эти объективы для беззеркальных фотокамер обеспечивают большую скорость, тишину и резкость. Потрясающие возможности передачи деталей во время фото- и видеосъемки.

## Прочная, но легкая

Корпус из прочного и легкого магниевых сплава и надежная герметизация защищают фотокамеру от пыли и влаги. Кнопки и каждая движущаяся часть корпуса надежно защищены от попадания пыли и капель воды.

## Двойные гнезда для карт памяти

Два гнезда поддерживают быстрые SD-карты UHS-II. Легко настройте гнезда, чтобы использовать одну карту для съемки, а другую — для резервного копирования. Или сохраняйте видеоролики на одной карте, а фотографии — на другой.





То, что вы видите в электронном видоискателе высокой четкости с разрешением 3690 тыс. точек — это именно то, что вы получите в результате. Основные настройки, такие как экспозиция, ISO и баланс белого, применяются в режиме реального времени.

## Продолжайте снимать



## Сверхрезкий электронный видоискатель



Вы можете заряжать (в выключенном состоянии) или питать фотокамеру Nikon Z 5 через USB<sup>2</sup>. Удобно, если вы хотите снимать в течение более длительных периодов в помещении или во время записи цейтраферных видеороликов.



## Наклоняйте, касайтесь, листьяйте

Подберите нужные углы с помощью поворотного сенсорного экрана и коснитесь для фокусировки. Легко пролистывайте фотографии и видеоролики, проверяйте снимки двойным касанием, чтобы увидеть область изображения в масштабе 100 %.



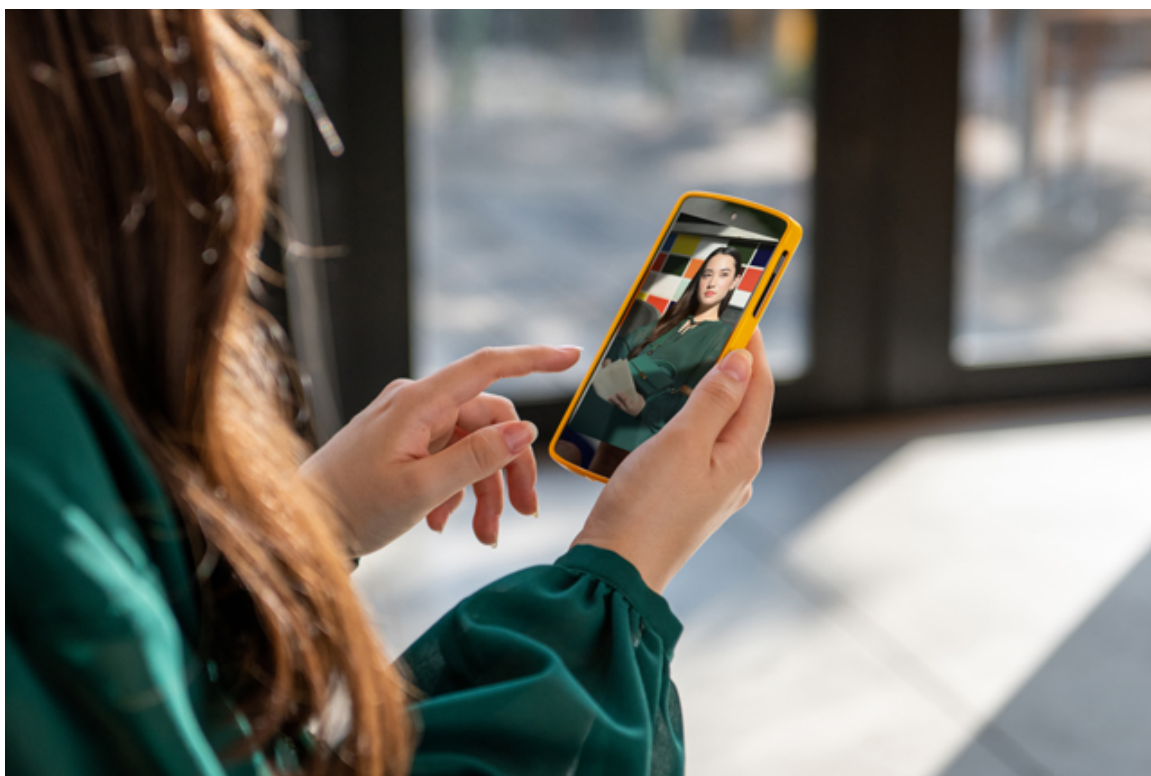
Создавайте фотографии и видеоролики в собственном стиле. Система Picture Control от Nikon позволяет применять уникальные творческие фильтры и осуществлять предварительный просмотр в реальном времени в электронном видоискателе или на мониторе.

## Плавные видеоролики в формате 4K



## Плавные видеоролики в формате 4K

Превратите обычные моменты в кино. Фотокамера Nikon Z 5 снимает резкие эпизоды в формате 4K Ultra HD, а полнокадровые объективы NIKKOR Z обеспечивают великолепную глубину резко изображаемого пространства. Легко делайте отдельные фотографии, не прекращая видеосъемку, и создавайте невероятные цейтраферные видеоролики с помощью встроенных функций фотокамеры.



## Широкие возможности подключения

Встроенные Wi-Fi® и Bluetooth® упрощают обмен, а приложение Nikon SnapBridge может превратить ваш телефон в мощный аксессуар. Без труда передавайте фотографии или видеоролики или превратите мобильное устройство в дистанционный монитор и контроллер.

## Все возможности для творчества





### Комплект Z 5 24–50

Исследуйте собственные возможности. Этот сверхпортативный комплект для полнокадровой съемки включает фотокамеру Nikon Z 5 и компактный зум-объектив NIKKOR Z 24-50mm f/4-6.3. Делайте резкие снимки, наполненные деталями и цветами, благодаря этому самому маленькому на рынке полнокадровому стандартному зум-объективу.<sup>1</sup>



### Комплект Z 5 24–200

Для всех путешествий. Этот комплект для полнокадровой съемки включает фотокамеру Nikon Z 5 и сверхкомпактный зум-телеобъектив NIKKOR Z 24-200mm f/4-6.3 VR. Путешествуйте налегке с зум-телеобъективом.



### Комплект Z 5 24–70 f/4

Больше деталей, больше глубины, насыщеннее цвета на фото и видео благодаря этому универсальному комплекту для полнокадровой съемки. Комплект включает фотокамеру Z 5 и компактный зум-объектив NIKKOR Z 24-70mm f/4 S. Вам понравятся плавная, бесшумная фокусировка и потрясающая резкость по всему кадру.

## ПРИНАДЛЕЖНОСТИ В КОМПЛЕКТЕ



Ремень AN-DC19



Защитная крышка  
BF-N1 для  
фотокамер с  
байонетом Nikon Z



Крышка «горячего»  
башмака BS-1



Окуляр  
видоискателя DK-29



Литий-ионная  
аккумуляторная  
батарея EN-EL15c

# ДОПОЛНИТЕЛЬНЫЕ ПРИНАДЛЕЖНОСТИ



Переходник  
байонета FTZ II



Рюкзак Nikon Z



Беспроводной пульт  
дистанционного  
управления WR-  
R11b



Литий-ионная  
аккумуляторная  
батарея EN-EL15c



Батарейный блок  
MB-N10 для  
определенных  
моделей фотокамер  
серии Z

## ТЕХНИЧЕСКИЕ ХАРАКТЕРИСТИКИ

Тип	Беззеркальная
Байонет объектива	Байонет Z от Nikon
Матрица	FX, КМОП-матрица, 35,9 мм x 23,9 мм
Общее число пикселей	24,93 млн

<b>Система удаления пыли</b>	Функция очистки матрицы, эталонные данные для удаления пыли (требуется программное обеспечение Capture NX-D)
<b>Эффективное число пикселей</b>	24,3 млн
<b>Размер изображения (в пикселях)</b>	С выбранным для области изображения значением [FX (36 x 24)]: (большой) 6016 x 4016 (24,2 млн), (средний) 4512 x 3008 (13,6 млн), (маленький) 3008 x 2008 (6,0 млн), с выбранным для области изображения значением [DX (24 x 16)]: (большой) 3936 x 2624 (10,3 млн), (средний) 2944 x 1968 (5,8 млн), (маленький) 1968 x 1312 (2,6 млн), с выбранным для области изображения значением [1:1 (24 x 24)]: (большой) 4016 x 4016 (16,1 млн), (средний) 3008 x 3008 (9,0 млн), (маленький) 2000 x 2000 (4,0 млн), с выбранным для области изображения значением [16:9 (36 x 20)]: (большой) 6016 x 3384 (20,4 млн), (средний) 4512 x 2536 (11,4 млн), (маленький) 3008 x 1688 (5,1 млн); фотографии, сделанные при съемке видеороликов с размером кадра 3840 x 2160: 3840 x 2160; фотографии, сделанные при съемке видеороликов с другими размерами кадра: 1920 x 1080.
<b>Хранение данных — формат файлов</b>	NEF (RAW): 12- или 14-разрядный, обычное сжатие или сжатие без потерь, JPEG: совместимый с базовым форматом JPEG; доступны уровни сжатия: с высоким уровнем качества (прибл. 1 : 4), со средним уровнем качества (прибл. 1 : 8) или с низким уровнем качества (прибл. 1 : 16); приоритет размера и функция сжатия «Оптимальное качество», NEF (RAW)+JPEG: один снимок, записанный в обоих форматах: NEF (RAW) и JPEG.
<b>Система Picture Control</b>	«Авто», «Стандартный», «Нейтральный», «Насыщенный», «Монохромный», «Портрет», «Пейзаж» и «Равномерный», творческие режимы Picture Control («Сон», «Утро», «Поп», «Воскресенье», «Мрачность», «Драматичность», «Тишина», «Выбеливание», «Меланхолия», «Чистота», «Деним», «Игрушка», «Сепия», «Синий», «Красный», «Розовый», «Уголь», «Графит», «Два тона», «Сажа»); возможность изменения выбранного режима Picture Control и сохранения пользовательских режимов Picture Control
<b>Носители данных</b>	Карты памяти SD, SDHC (с поддержкой интерфейса UHS-II), SDXC (с поддержкой интерфейса UHS-II)
<b>Носители данных</b>	2 карты Secure Digital (SD); карту в гнезде 2 можно использовать в случае переполнения, для резервного копирования, а также для отдельного хранения изображений в форматах NEF (RAW) и JPEG. Кроме того, поддерживается копирование снимков с одной карты на другую.
<b>Файловая система</b>	DCF 2.0, Exif 2.31

<b>Видоискатель</b>	Электронный видоискатель ОСИД (OLED) диагональю 1,27 см, разрешением приibl. 3690 тыс. точек (Quad VGA), с регулировкой цветового баланса, автоматической и ручной (11 уровней) регулировкой яркости.
<b>Покрытие кадра</b>	Приibl. 100 % по горизонтали и 100 % по вертикали
<b>Увеличение</b>	Приibl. 0,8-кратное (для объектива 50 мм, сфокусированного на бесконечность; с коррекцией $-1,0 \text{ м}^{-1}$ )
<b>Точка фокуса видоискателя</b>	21 мм ( $-1,0 \text{ м}^{-1}$ ; от центральной поверхности линзы окуляра видоискателя)
<b>Диоптрийная настройка</b>	От $-4$ до $+2 \text{ м}^{-1}$
<b>Датчик видоискателя</b>	Автоматическое переключение между монитором и видоискателем
<b>Совместимые объективы</b>	Объективы NIKKOR с байонетом Z, объективы NIKKOR с байонетом F (необходим переходник байонета; возможны ограничения)
<b>Тип затвора</b>	Механический затвор с вертикальным ходом шторок и электронным управлением; электронный спуск передней шторки; электронный затвор
<b>Выдержка</b>	От 1/8000 до 30 с (выбор шага 1/3 или 1/2 EV), выдержка от руки, время, X200
<b>Выдержка синхронизации</b>	X=1/200 с; синхронизация с затвором при выдержке 1/200 с или более длинной; поддерживается автоматическая высокоскоростная синхронизация FP
<b>Режимы съемки</b>	S (покадровая съемка), CL (непрерывная низкоскоростная), CH (непрерывная высокоскоростная), автоспуск
<b>Скорость съемки</b>	Непрерывная H: приibl. 1–4 кадров в секунду. Непрерывная B: приibl. 4,5 кадра в секунду (максимальная скорость съемки, измеренная в результате внутренних испытаний.)
<b>Автоспуск</b>	2 с, 5 с, 10 с, 20 с; от 1 до 9 экспозиций с интервалом 0,5; 1; 2 или 3 с
<b>Замер экспозиции</b>	Замер экспозиции TTL с помощью матрицы фотокамеры
<b>Метод замера экспозиции</b>	Матричный замер; центровзвешенный замер: 75 % вклада вносит круг диаметром 12 мм в центре кадра; может использоваться взвешенное усреднение по всей области кадра. Точечный замер: замер в круге диаметром 4 мм (около 1,5 % кадра), центрированном по выбранной точке фокусировки. Замер экспозиции по ярким участкам.

<b>Диапазон замера экспозиции</b>	От -3 до +17 EV (100 единиц ISO, объектив со светосилой f/2,0, 20 °C)
<b>Режим</b>	Авто; программный автоматический режим с гибкой программой (P); автоматический режим с приоритетом выдержки (S); автоматический режим с приоритетом диафрагмы (A); ручной (M); пользовательские настройки (U1, U2, U3)
<b>Коррекция экспозиции</b>	От -5 до +5 EV с шагом 1/3 или 1/2 EV в режимах P, S, A и M
<b>Блокировка экспозиции</b>	Освещенность блокируется на измеренном значении
<b>Чувствительность ISO</b>	От 100 до 51 200 единиц ISO с шагом 1/3 или 1/2 EV; также можно установить значение приблизительно на 0,3, 0,5, 0,7 или 1 EV (эквивалентно 50 единицам ISO) ниже 100 единиц ISO или на прикл. 0,3, 0,5, 0,7 или 1 EV (эквивалентно 102 400 единицам ISO) выше 51 200 единиц ISO; доступно автоматическое управление чувствительностью ISO
<b>Активный D-Lighting</b>	«Авто», «Сверхусиленный», «Усиленный», «Нормальный», «Умеренный» и «Выкл.»
<b>Мультиэкспозиция</b>	«Добавить», «Среднее», «Осветление», «Затемнение»
<b>Другие параметры</b>	HDR (расширенный динамический диапазон), подавление мерцания в режиме фотосъемки
<b>Автофокусировка</b>	Гибридная АФ с определением фазы/АФ с функцией определения контраста и вспомогательной подсветкой АФ
<b>Диапазон срабатывания</b>	От -3 до +19 EV, <sup>3</sup> без АФ при слабой освещенности: от -2 до +19 EV
<b>Привод объектива</b>	Покадровая следящая АФ (AF-S), непрерывная следящая АФ (AF-C), постоянная АФ (AF-F; доступна только в режиме видеосъемки); прогнозирующая следящая фокусировка, ручная фокусировка (M): возможно использование электронного дальномера
<b>Точки фокусировки</b>	273 (количество точек фокусировки, доступных в режиме фотосъемки, когда для режима зоны АФ выбрана одноточечная АФ, а для области изображения выбран FX)
<b>Режим зоны АФ</b>	Точечная (доступна только в режиме фотосъемки), одноточечная и динамическая АФ (доступны только в режиме фотосъемки); широкая

	область АФ (S); широкая область АФ (L); автоматический выбор зоны АФ
<b>Блокировка фокусировки</b>	Фокусировка блокируется нажатием спусковой кнопки затвора наполовину (покадровая следящая АФ/AF-S) или нажатием на центр вспомогательного селектора
<b>Подавление вибраций — фотокамера</b>	Смещение матрицы по пяти осям
<b>Подавление вибраций — объектив</b>	Смещение линз (при использовании объективов, оснащенных функцией подавления вибраций [VR])
<b>Управление вспышкой</b>	TTL: управление вспышкой i-TTL; сбалансированная заполняющая вспышка i-TTL используется при матричном, центровзвешенном замере экспозиции и замере экспозиции по ярким участкам, а стандартная заполняющая вспышка i-TTL — при точечном замере
<b>Режим вспышки</b>	Синхронизация по передней шторке, подавление эффекта «красных глаз», медленная синхронизация, медленная синхронизация с подавлением эффекта «красных глаз», медленная синхронизация по задней шторке, выключена
<b>Коррекция вспышки</b>	От -3 до +1 EV с шагом 1/3 или 1/2 EV в режимах P, S, A и M
<b>Индикатор готовности вспышки</b>	Светится, если дополнительная вспышка полностью заряжена; мигает в качестве предупреждения о недоэкспонировании после срабатывания вспышки на полную мощность
<b>Башмак для принадлежностей</b>	«Горячий» башмак стандарта ISO 518 с синхронизирующим контактом, контактом для передачи данных и предохраняющим фиксатором
<b>Система креативного освещения Nikon</b>	Управление вспышкой i-TTL, улучшенное беспроводное управление по радиоканалу, улучшенное беспроводное управление по оптическому каналу, моделирующий свет, блокировка мощности вспышки, передача информации о цветовой температуре, автоматическая высокоскоростная синхронизация FP, единое управление вспышкой
<b>Баланс белого</b>	«Авто» (3 типа), «Автоматический для естественного освещения», «Прямой солнечный свет», «Облачно», «Тень», «Лампы накаливания», «Лампы дневного света» (7 типов), «Вспышка», выбор цветовой температуры (2500–10 000 K), «Ручная настройка» (возможность хранения до 6 значений); для всех значений, кроме выбора цветовой температуры, доступна тонкая настройка



<b>Типы брекетинга</b>	«Экспозиция» и/или «Вспышка», «Баланс белого», «Активный D-Lighting» (ADL)
<b>Видеоролики — замер экспозиции</b>	Замер экспозиции TTL с помощью главной матрицы, замер экспозиции TTL с помощью матрицы фотокамеры
<b>Видеоролики — метод замера экспозиции</b>	Матричный, центровзвешенный или замер по ярким участкам
<b>Видеоролики — размер кадра (в пикселях) и частота кадров <sup>4 5</sup></b>	3840 x 2160 (4K UHD): 30p (прогрессивная), 25p, 24p; 1920 x 1080: 60p, 50p, 30p, 25p, 24p
<b>Видеоролики — формат файла</b>	MOV, MP4
<b>Видеоролики — сжатие</b>	H.264/MPEG-4 Advanced Video Coding
<b>Видеоролики — формат записи звука</b>	Линейный PCM (для видеороликов, записанных в формате MOV), AAC (для видеороликов, записанных в формате MP4)
<b>Видеоролики — устройство записи звука</b>	Встроенный стерео- или внешний микрофон с аттенуатором; возможность регулировки чувствительности
<b>Коррекция экспозиции</b>	От -3 до +3 EV с шагом 1/3 или 1/2 EV в режимах P, S, A и M
<b>Видеоролики — чувствительность ISO</b>	M: ручной выбор (от 100 единиц ISO до 25 600; выбор шага 1/3 или 1/2 EV); автоматическое управление чувствительностью ISO (от 100 единиц ISO до 25 600) с возможностью выбора верхнего предельного значения, режимы P, S, A: автоматическое управление чувствительностью ISO (от 100 единиц ISO до 25 600) с возможностью выбора верхнего предельного значения. Авто: автоматическое управление чувствительностью ISO (от 100 до 25 600 единиц ISO).
<b>Видеоролик — Активный D-Lighting</b>	«Настройки как для снимков», «Сверхусиленный», «Высокий», «Нормальный», «Низкий» или «Выключено»
<b>Видеоролик — другие параметры</b>	Запись цейтраферного видео, электронное подавление вибраций, отметки времени
<b>Монитор</b>	Отклоняемый сенсорный ЖК-монитор TFT диагональю 8 см с

	разрешением прибл. 1040 тыс. точек, углом обзора 170°, практически стопроцентным покрытием кадра, ручной регулировкой цветового баланса и ручной (11 уровней) регулировкой яркости.
<b>Просмотр</b>	Полнокадровый просмотр и просмотр миниатюр (4, 9 или 72 изображения или в календарном формате) с увеличением при просмотре, увеличение с обрезкой при просмотре, просмотр видео, показ слайдов (снимков и/или видеороликов), отображение гистограммы, засветки, информация о снимке, отображение данных о местоположении, оценка снимков и автоматический поворот изображения
<b>USB</b>	Разъем типа C (SuperSpeed USB); рекомендуется подключение к встроенному порту USB
<b>Выход HDMI</b>	Разъем HDMI типа C
<b>Аудиовход</b>	Стерефонический мини-разъем (диаметром 3,5 мм; поддерживается питание при подключении)
<b>Аудиовыход</b>	Стерефонический мини-разъем (диаметром 3,5 мм)
<b>Разъем(ы) для принадлежностей</b>	Встроенный (может использоваться с такими дополнительными принадлежностями, как кабель дистанционного управления MC-DC2)
<b>Стандарты Wi-Fi (беспроводной локальной сети)</b>	IEEE 802.11b/g/n
<b>Рабочая частота Wi-Fi (беспроводной локальной сети)</b>	2412–2462 МГц (канал 11)
<b>Максимальная выходная мощность Wi-Fi (беспроводной локальной сети)</b>	0,7 дБм
<b>Безопасность Wi-Fi (беспроводной локальной сети)</b>	Открытая система, WPA2-PSK
<b>Стандарты Bluetooth</b>	Спецификация Bluetooth версии 4.2; Bluetooth: от 2402 до 2480 МГц, Bluetooth Low Energy: от 2402 до 2480 МГц; Bluetooth: –4,8 дБм, Bluetooth Low Energy: –6,3 дБм; прибл. 10 м <sup>6</sup>

<b>Батарея</b>	Одна литий-ионная аккумуляторная батарея EN-EL15c <sup>7</sup>
<b>Батарейный блок</b>	Батарейный блок MB-N10 (приобретается отдельно); две батареи EN-EL15c <sup>8</sup>
<b>Сетевой блок питания</b>	Сетевое зарядное устройство EH-7P (приобретается дополнительно); сетевой блок питания EH-5d/EH-5c/EH-5b, необходим разъем питания EP-5B (приобретается дополнительно)
<b>Штативное гнездо</b>	1/4 дюйма (ISO 1222)
<b>Размеры (Ш x В x Д)</b>	Прибл. 134 x 100,5 x 69,5 мм
<b>Вес</b>	Прибл. 675 г с батареей и картой памяти, но без защитной крышки; прибл. 590 г (только корпус фотокамеры)
<b>Рабочая среда — температура</b>	от 0 до +40 °C
<b>Рабочая среда — влажность</b>	Не более 85 % (без конденсации)
<b>Принадлежности в комплекте поставки</b>	Защитная крышка BF-N1, резиновый наглазник DK-29 (поставляется прикрепленным к фотокамере), литий-ионная аккумуляторная батарея EN-EL15c с защитной крышкой, зарядное устройство для батареи MH-25a (поставляется с сетевым переходником или сетевым шнуром, тип и форма которого зависят от страны или региона продажи), ремень AN-DC19, USB-кабель UC-E24, крышка башмака для принадлежностей BS-1.

<sup>1</sup> Наименьшая длина и наименьший вес среди стандартных зум-объективов для полнокадровых беззеркальных фотокамер со сменными объективами, состоянием на 21 июля 2020 года.

<sup>2</sup> Требуется USB-кабель (USB-C).

<sup>3</sup> Измерено в режиме фотосъемки при чувствительности 100 единиц ISO и температуре 20 °C с использованием покадровой следящей АФ (AF-S) и объектива с максимальной диафрагмой f/2,0.

<sup>4</sup> Фактическая частота кадров для 60p, 50p, 30p, 25p и 24p составляет 59,94; 50; 29,97; 25 и 23,976 кадра в секунду соответственно.

<sup>5</sup> Выбор качества изображения (обычное/высокое) поддерживается для всех размеров за исключением 3840 x 2160, когда устанавливается «высокое» качество.

<sup>6</sup> Без помех. Дальность связи зависит от уровня сигнала и наличия преград.

<sup>7</sup> Также можно использовать батареи EN-EL15b/EN-EL15a/EN-EL15. Обратите внимание, что на одной зарядке может быть сделано меньше снимков, чем с EN-EL15c. Сетевое зарядное устройство EH-7P можно использовать только для зарядки литий-ионных аккумуляторных батарей EN-EL15c/EN-EL15b.

<sup>8</sup> Вместо EN-EL15c можно использовать батареи EN-EL15b/EN-EL15a/EN-EL15. Однако на одной зарядке (ресурс работы батареи) может быть сделано меньше снимков, чем с EN-EL15c.

Если не оговорено иное, все измерения выполнены в соответствии со стандартами или указаниями ассоциации CIPA (Camera and Imaging Products Association, Ассоциация производителей фотокамер и устройств обработки изображений).

Все значения указаны для фотокамеры с полностью заряженной батареей.

Примеры фотографий на мониторе фотокамеры, а также изображения и иллюстрации в руководствах представлены только для обеспечения ясности изложения.

Компания Nikon оставляет за собой право изменять внешний вид и технические характеристики оборудования и программного обеспечения, описанные в этом документе, в любое время без предварительного уведомления. Компания Nikon не несет ответственности за возможный ущерб, причиненный в результате ошибок, которые могут содержаться в данном документе.

Код статьи

Z 5 - VOA040AE

Комплект Z 5 24–50 - VOA040K001

Комплект Z 5 24–200 - VOA040K004

Архангельск (8182)63-90-72  
Астана (7172)727-132  
Астрахань (8512)99-46-04  
Барнаул (3852)73-04-60  
Белгород (4722)40-23-64  
Брянск (4832)59-03-52  
Владивосток (423)249-28-31  
Волгоград (844)278-03-48  
Вологда (8172)26-41-59  
Воронеж (473)204-51-73  
Екатеринбург (343)384-55-89  
Иваново (4932)77-34-06

Ижевск (3412)26-03-58  
Иркутск (395)279-98-46  
Казань (843)206-01-48  
Калининград (4012)72-03-81  
Калуга (4842)92-23-67  
Кемерово (3842)65-04-62  
Киров (8332)68-02-04  
Краснодар (861)203-40-90  
Красноярск (391)204-63-61  
Курск (4712)77-13-04  
Липецк (4742)52-20-81

Киргизия (996)312-96-26-47

Магнитогорск (3519)55-03-13  
Москва (495)268-04-70  
Мурманск (8152)59-64-93  
Набережные Челны (8552)20-53-41  
Нижний Новгород (831)429-08-12  
Новокузнецк (3843)20-46-81  
Новосибирск (383)227-86-73  
Омск (3812)21-46-40  
Орел (4862)44-53-42  
Оренбург (3532)37-68-04  
Пенза (8412)22-31-16

Россия (495)268-04-70

Пермь (342)205-81-47  
Ростов-на-Дону (863)308-18-15  
Рязань (4912)46-61-64  
Самара (846)206-03-16  
Санкт-Петербург (812)309-46-80  
Саратов (845)249-38-78  
Севастополь (8692)22-31-93  
Симферополь (3652)67-13-56  
Смоленск (4812)29-41-54  
Сочи (862)225-72-31  
Ставрополь (8652)20-65-13

Казахстан (772)734-952-31

Сургут (3462)77-98-35  
Тверь (4822)63-31-35  
Томск (3822)98-41-53  
Тула (4872)74-02-29  
Тюмень (3452)66-21-18  
Ульяновск (8422)24-23-59  
Уфа (347)229-48-12  
Хабаровск (4212)92-98-04  
Челябинск (351)202-03-61  
Череповец (8202)49-02-64  
Ярославль (4852)69-52-93