

Архангельск (8182)63-90-72
Астана (7172)727-132
Астрахань (8512)99-46-04
Барнаул (3852)73-04-60
Белгород (4722)40-23-64
Брянск (4832)59-03-52
Владивосток (423)249-28-31
Волгоград (844)278-03-48
Вологда (8172)26-41-59
Воронеж (473)204-51-73
Екатеринбург (343)384-55-89
Иваново (4932)77-34-06

Ижевск (3412)26-03-58
Иркутск (395)279-98-46
Казань (843)206-01-48
Калининград (4012)72-03-81
Калуга (4842)92-23-67
Кемерово (3842)65-04-62
Киров (8332)68-02-04
Краснодар (861)203-40-90
Красноярск (391)204-63-61
Курск (4712)77-13-04
Липецк (4742)52-20-81

Киргизия (996)312-96-26-47

Магнитогорск (3519)55-03-13
Москва (495)268-04-70
Мурманск (8152)59-64-93
Набережные Челны (8552)20-53-41
Нижний Новгород (831)429-08-12
Новокузнецк (3843)20-46-81
Новосибирск (383)227-86-73
Омск (3812)21-46-40
Орел (4862)44-53-42
Оренбург (3532)37-68-04
Пенза (8412)22-31-16

Россия (495)268-04-70

Пермь (342)205-81-47
Ростов-на-Дону (863)308-18-15
Рязань (4912)46-61-64
Самара (846)206-03-16
Санкт-Петербург (812)309-46-40
Саратов (845)249-38-78
Севастополь (8692)22-31-93
Симферополь (3652)67-13-56
Смоленск (4812)29-41-54
Сочи (862)225-72-31
Ставрополь (8652)20-65-13

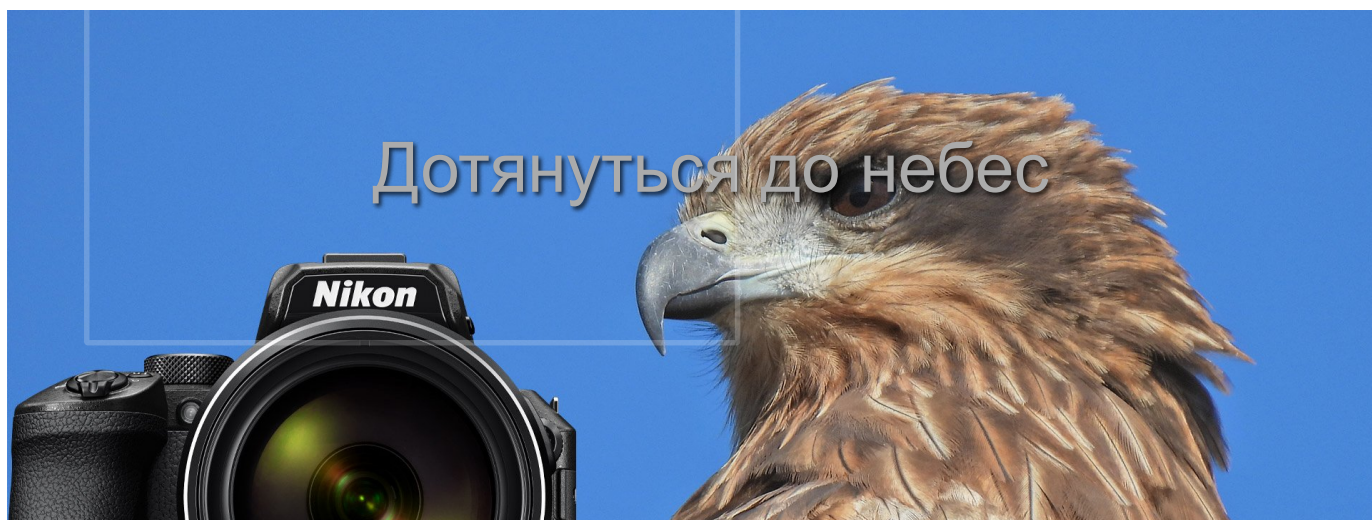
Казахстан (772)734-952-31

Сургут (3462)77-98-35
Тверь (4822)63-31-35
Томск (3822)98-41-53
Тула (4872)74-02-29
Тюмень (3452)66-21-18
Ульяновск (8422)24-23-59
Уфа (347)229-48-12
Хабаровск (4212)92-98-04
Челябинск (351)202-03-61
Череповец (8202)49-02-64
Ярославль (4852)69-52-93

www.nikon.nt-rt.ru | | nkc@nt-rt.ru

Технические характеристики на компактные фотокамеры серии COOLPIX P950 КОМПАНИИ Nikon

COOLPIX P950



Дотянуться до небес

В кадре — любые детали

Птицы, парящие высоко в небе. Воздушная акробатика крупным планом. COOLPIX P950 — это переходная фотокамера с 83-кратным оптическим зумом (эквивалент 2000 мм) и прочным корпусом. Независимо от того, находитесь ли вы на авиашоу или участвуете в сафари, этот суперзум дает вам возможность приблизиться к объектам и снимать грандиозные фотографии и видеоролики с разрешением 4K.

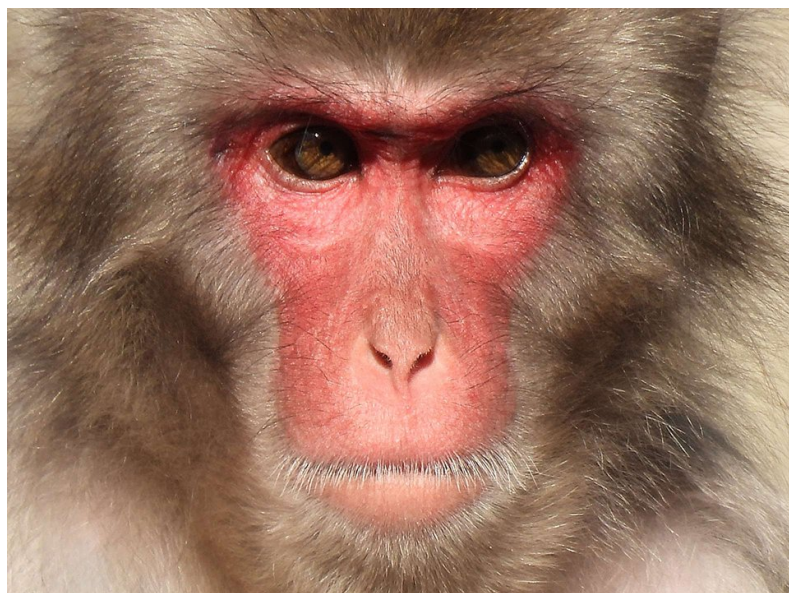
83-КРАТНЫЙ
ОПТИЧЕСКИЙ ЗУМ

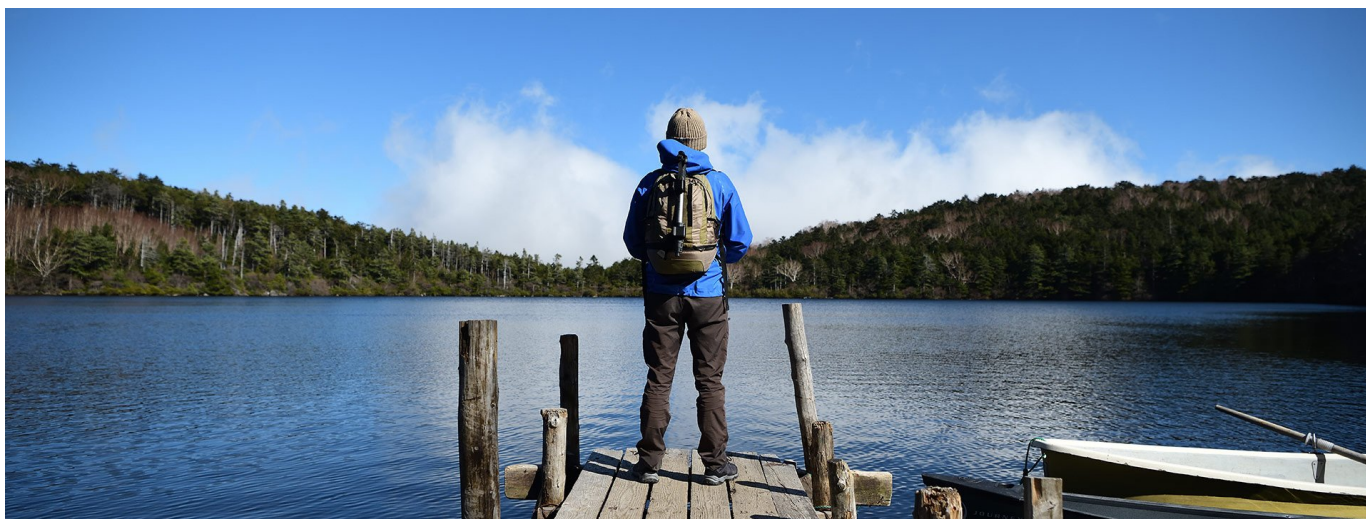
ВИДЕО 4K

16 МП

ЭКРАН С
ПЕРЕМЕННЫМ
УГЛОМ НАКЛОНА

WI-FI®/
BLUETOOTH®





Благодаря фокусному расстоянию 24–2000 мм эта фотокамера COOLPIX с суперзумом перенесет вас в самое сердце каждого сюжета.

Захватите всю сцену, показывая неистовство грозы над океаном. Используйте увеличение, чтобы получить резко сфокусированные изображения диких животных в их естественной среде обитания. 166-кратный Dynamic Fine Zoom расширяет верхний предел зуммирования до невероятных 4000 мм.¹

Выдающиеся снимки

Вы получите великолепные результаты от рассвета до заката благодаря КМОП-матрице с обратной подсветкой и светосильному объективу NIKKOR с максимальной диафрагмой f/2,8. Механизм обработки изображений EXPEED от Nikon и стекло Super ED уменьшают искажения при большом увеличении. Вы готовы к любой возможности — от крупноплановой съемки самолета, выполняющего вираж, до записи видеороликов о деликатных объектах живой природы.

Далеко и близко

Захватывающие видеоролики с разрешением 4К и суперзумом



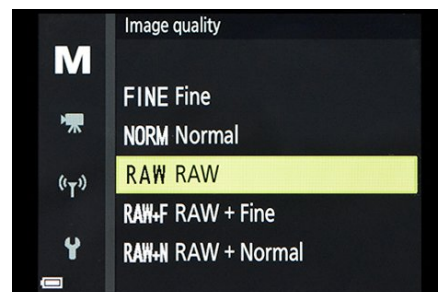
Окно в мир

Крупный электронный видоискатель ОСИД (OLED) с диагональю 1 см и разрешением прибл. 2359 тыс. точек обеспечивает четкое изображение. Датчик видоискателя автоматически переключает изображение с монитора на электронный видоискатель, когда вы подносите фотокамеру к лицу.



Снимайте с разных ракурсов

Компонируйте красивые кадры с помощью яркого ЖК-монитора с диагональю 8,1 см и разрешением 921 тыс. точек, который можно наклонять и поворачивать практически в любом направлении. Изображения легко кадрировать, даже если поднять фотокамеру над головой или опустить вниз.



Съемка в формате RAW

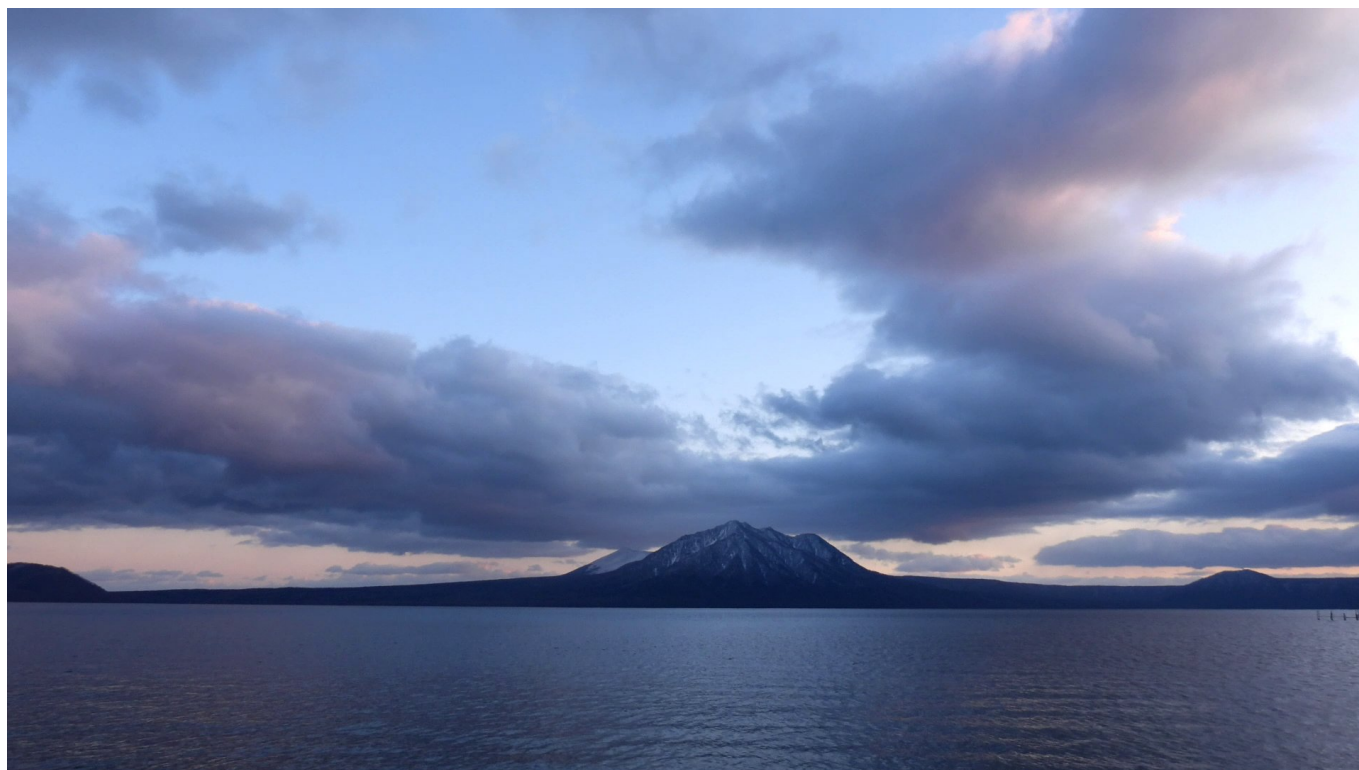
Редактируйте материал, используя высококачественные файлы. COOLPIX P950 поддерживает формат RAW (NRW) благодаря которому можно сохранять и экспортировать несжатые файлы изображений для последующей обработки в фоторедакторе.



Записывайте видеоролики в формате 4K/UHD 30p со стереозвуком или Full HD (1080p) с частотой кадров до 60p. Фотокамера поддерживает передачу чистого сигнала через HDMI, что позволяет выводить изображение на внешний монитор прямо во время съемки. Гнездо встроенного микрофона позволяет использовать внешний микрофон для лучшего звучания. Ручной режим видеосъемки позволяет настраивать основные параметры экспозиции во время съемок, что идеально при смене освещения.

Следы звезд и рассветное небо

С помощью встроенной функции цейтраферной съемки можно записывать видеоролики с бегущими облаками, следами звезд или распускающимися цветами на лесной поляне. Вы можете записывать волшебные цейтраферные видеоролики длительностью прибл. 10 секунд, которые воспроизводятся со скоростью 25 или 30 кадров в секунду. При выборе сюжетных режимов автоматически устанавливается наиболее подходящий интервал съемки для вашего объекта.²



Всегда стабильный



Получайте четкие снимки и видеоролики даже ведя супертелефотосъемку с рук или в условиях недостаточной освещенности. Система оптического подавления вибраций Dual Detect Optical VR от Nikon позволяет снимать с выдержками на пять ступеней длиннее, чем без нее. ³ Активный режим подавления вибраций стабилизирует изображение в видоискателе и на мониторе, что особенно важно при съемке на ходу.

Фокус на выбранном объекте



Фокус на выбранном объекте

Боковой рычажок зуммирования позволяет выдвигать объектив, нажимая на него большим пальцем. Нажатие кнопки возврата зуммирования мгновенно переводит объектив в широкоугольное положение, чтобы быстро найти объект, «выпавший» из кадра.

Всегда во всеоружии



Всегда во всеоружии

Полноразмерный «горячий» башмак облегчает установку принадлежностей от Nikon, таких как вспышки Speedlight. Также рекомендуем коллиматорный прицел Nikon DF-M1. Этот складной прицел помогает отследить даже быстро летающих птиц и удерживать их в центре кадра.

Всегда на цели



Всегда на цели

Режим наблюдения за птицами позволяет выбрать три различные зоны АФ, чтобы сфокусироваться на быстро движущихся объектах. Снимайте фазы луны в режиме «Луна», в котором параметры фотокамеры оптимизируются для получения четких снимков астрономических явлений.



Приложение SnapBridge для iOS и Android обеспечивает постоянное подключение фотокамеры COOLPIX P950 к смартфону или планшету. Обменивайтесь фотографиями. Сохраняйте свои маршруты с помощью

смартфона или планшета с GPS, которые SnapBridge использует для обновления данных о времени и месте съемки. С помощью приложения SnapBridge можно также использовать смарт-устройство для управления зумом и спуском затвора.

ПРИНАДЛЕЖНОСТИ В КОМПЛЕКТЕ



Ремень AN-DC3



Сетевое зарядное устройство EH-73P



Литий-ионная аккумуляторная батарея EN-EL20a



Бленда объектива HN-CP20



Крышка объектива LC-67

ДОПОЛНИТЕЛЬНЫЕ ПРИНАДЛЕЖНОСТИ



Беспроводной пульт дистанционного управления WR-R11b



Сетевой блок питания EH-5d



Кожаная наплечная сумка CS-P14



Наплечная сумка



Оптический видоискатель DF-M1

ТЕХНИЧЕСКИЕ ХАРАКТЕРИСТИКИ

Тип	Компактная цифровая фотокамера
Эффективное число пикселей	16,0 млн (в результате обработки изображения эффективное число пикселей может уменьшиться)
Матрица	1/2,3 дюйма, тип КМОП; общее число пикселей: прибл. 16,79 млн
Объектив	Объектив NIKKOR с 83-кратным оптическим зумом
Фокусное расстояние	4,3–357 мм (угол зрения эквивалентен углу зрения объектива с фокусным расстоянием 24–2000 мм в формате 35 мм [135])
Диафрагменное число	f/2,8–6,5
Конструкция объектива	16 элементов в 12 группах (5 элементов из стекла ED и 1 элемент из стекла Super ED)
Увеличение	До 4 раз (угол зрения эквивалентен углу зрения объектива с фокусным расстоянием прибл. 8 000 мм в формате 35 мм [135]); до 3,6 раза при записи видеороликов в формате 2160/30p (4K UHD) или 2160/25p (4K UHD)
Подавление вибраций	Смещение линз (фотосъемка), комбинация смещения линз и электронного VR (видеосъемка)
Автофокусировка	АФ с функцией определения контраста
Диапазон расстояний фокусировки	[W]: прибл. от 50 см до бесконечности, [T]: прибл. от 5,0 м до бесконечности; макросъемка: [W]: прибл. от 1 см до бесконечности, [T]: прибл. от 5,0 м до бесконечности (все расстояния измеряются от центра передней поверхности объектива)
Режим зоны АФ	«АФ с обнаруж. объекта», «Приоритет лица», «Ручной выбор (точечная)», «Ручной выбор (нормальная)», «Ручной выбор (широкая)», «Ведение объекта», «Центр (точечный)», «Центр (нормальный)», «Центр (широкий)»

Видоискатель	Электронный видоискатель OLED, 1 см, разрешением прибл. 2359 тыс. точек с диоптрийной настройкой (от -3 до +3 м ⁻¹)
Покрытие кадра	Режим съемки: прибл. 99 % по горизонтали и по вертикали (по сравнению с фактическим изображением), режим просмотра: прибл. 100 % по горизонтали и по вертикали (по сравнению с фактическим изображением)
Монитор	ЖК-монитор TFT с диагональю 8,1 см, разрешением прибл. 921 тыс. точек (RGB), широким углом обзора, антибликовым покрытием, 5-уровневой регулировкой яркости и переменным углом наклона
Носители данных	SD, SDHC, SDXC
Файловая система	Совместимость со стандартами DCF и Exif 2.31
Хранение данных — формат файлов	Фотографии: JPEG, RAW (NRW) (собственный формат Nikon); видеоролики: MP4 (видео: H.264/MPEG-4 AVC, звук: стерео AAC)
Размер изображения (в пикселях)	16 М [4608x3456], 8 М [3264x2448], 4 М [2272x1704], 2 М [1600x1200], 16:9 12 М [4608x2592], 3:2 14 М [4608x3072], 1:1 12 М [3456x3456]
Видеоролики — размер кадра (в пикселях) и частота кадров	2160/30p (4K UHD), 2160/25p (4K UHD), 1080/30p, 1080/25p, 1080/60p, 1080/50p, 720/30p, 720/25p, 720/60p, 720/50p, HS 480/4x, HS 720/2x, HS 1080/0,5x
Чувствительность ISO	От 100 до 1600 единиц ISO, [100–400], [100–800], [100–1600] (настройка по умолчанию), [100–3200], [100–6400], [100], [200], [400], [800], [1600], [3200] и [6400] доступны в режиме P, S, A, M, U или ручном режиме видео
Замер экспозиции	Матричный, центровзвешенный, точечный
Контроль экспозиции	Программный автоматический режим экспозиции с гибкой программой, автоматический режим с приоритетом выдержки, автоматический режим с приоритетом диафрагмы, ручной режим, брекетинг экспозиции, коррекция экспозиции (от -2,0 до +2,0 EV с шагом 1/3 EV)
Тип затвора	Механический и электронный затвор КМОП
Выдержка	От 1/2000 до 1 секунды; в режиме P, A: от 1/2000 до 2 секунд (при чувствительности ISO [100–1600]) или от 1/2000 до 30 секунд (когда чувствительность ISO установлена на [100]); в режиме S, M: от 1/4000 (в

	широкоугольном положении с самым высоким значением числа f (самой маленькой диафрагмой)) до 30 секунд (можно установить чувствительность ISO 3200 или ниже); настройки «Выдержка от руки» и «Длительная выдержка» (можно установить, если чувствительность ISO составляет 1600 или ниже в режиме M): До 60 секунд. При записи видеороликов: от 1/8000 до 1/30 с (при частоте кадров [30 кадров в секунду (30p/60p)]) или от 1/8000 до 1/25 с (при частоте кадров [25 кадров в секунду (25p/50p)])
Выдержка синхронизации	Синхронизация при любой выдержке
Диафрагма	Шестилепестковая ирисовая диафрагма с электронным управлением
Диапазон диафрагмы	10 ступеней с шагом 1/3 EV (W) (режимы A, M)
Дальность действия вспышки (прибл.)	[W]: от 0,5 до 11,5 м, [T]: от 5,0 до 7,0 м (чувствительность ISO: [100–1600])
Управление вспышкой	Автоматический TTL режим вспышки с тестирующей предвспышкой
Коррекция экспозиции	С шагом 1/3 EV в диапазоне от –2 до +2 EV
Башмак для принадлежностей	«Горячий» башмак стандарта ISO 518 с синхронизирующим контактом, контактом для передачи данных и предохраняющим фиксатором
USB	Разъем Micro USB (используйте только USB-кабель UC-E21, входящий в комплект поставки), высокоскоростной USB
Выход HDMI	Разъем HDMI micro (тип D)
Разъем внешнего микрофона	Стереофонический мини-разъем (диаметром 3,5 мм; поддерживается питание при подключении)
Разъем(ы) для принадлежностей	Совместимость со следующими принадлежностями (приобретаются отдельно): кабель дистанционного управления MC-DC2, беспроводной контроллер дистанционного управления WR-R10/WR-1
Стандарты Wi-Fi (беспроводной локальной сети)	IEEE 802.11b/g (стандартный протокол беспроводной локальной сети)
Рабочая частота Wi-Fi	2412–2462 МГц (каналы 1–11)

(беспроводной локальной сети)	
Максимальная выходная мощность Wi-Fi (беспроводной локальной сети)	9,2 дБм (ЭИИМ)
Безопасность Wi-Fi (беспроводной локальной сети)	Открытая система, WPA2-PSK
Стандарты Bluetooth	спецификация Bluetooth версии 4.1; рабочая частота: 2402–2480 МГц (Bluetooth), 2402–2480 МГц (Bluetooth Low Energy); максимальная выходная мощность: 7,2 дБм (ЭИИМ) (Bluetooth), 7,2 дБм (ЭИИМ) (Bluetooth Low Energy)
Источники питания	Одна литий-ионная аккумуляторная батарея EN-EL20a (в комплекте), сетевой блок питания EN-5d; требуется разъем питания EP-5C (приобретается дополнительно)
Время зарядки	Прибл. 3 ч (при использовании сетевого зарядного устройства EN-73P/EN-73PCN, когда батарея полностью разряжена)
Ресурс работы батареи	Прибл. 290 снимков при использовании батареи EN-EL20a ⁴
Фактический ресурс работы батареи при записи видеороликов	Прибл. 1 ч 20 мин при использовании EN-EL20a ^{4 5}
Штативное гнездо	1/4 (ISO 1222)
Размеры (Ш x В x Д)	Прибл. 140,2 x 109,6 x 149,8 мм (без выступающих частей)
Вес	Прибл. 1005 г (включая батарею и карту памяти)
Рабочая среда — температура	От 0 до +40 °C
Рабочая среда — влажность	Не более 85 % (без конденсации)
Принадлежности	Ремень, крышка объектива LC-67, литий-ионная аккумуляторная

**В комплекте
поставки**

батарея EN-EL20a, сетевое зарядное устройство EN-73P (сетевой переходник устанавливается в зависимости от страны или региона покупки; форма сетевого переходника зависит от страны или региона покупки), USB-кабель UC-E21, бленда объектива HN-CP20

¹ Увеличение с помощью функции Dynamic Fine Zoom рассчитано при использовании оптического и электронного зумов в максимальном широкоугольном положении объектива.

² При выборе сюжетного режима из вариантов «Городской пейзаж» (по умолчанию), «Пейзаж», «Закат», «Ночное небо» или «Следы звезд» автоматически устанавливается наиболее подходящий интервал съемки.

³ Согласно стандартам CIPA.

⁴ Ресурс работы батареи не отражает использования приложения SnapBridge и зависит от условий использования камеры, таких как температура, интервал между съемкой кадров и длительность отображения меню и изображений.

⁵ Продолжительность одного видеоролика не может превышать 29 минут, даже если на карте памяти достаточно места для продолжения записи. Максимальный размер одного видеоролика — 4 ГБ. Если размер файла превышает 4 ГБ, даже когда запись длится менее 29 минут, создается несколько файлов, а их непрерывное воспроизведение невозможно. При перегреве фотокамеры запись видеоролика может прерваться до того, как будет достигнута максимальная продолжительность записи одного видеоролика.

Архангельск (8182)63-90-72
Астана (7172)727-132
Астрахань (8512)99-46-04
Барнаул (3852)73-04-60
Белгород (4722)40-23-64
Брянск (4832)59-03-52
Владивосток (423)249-28-31
Волгоград (844)278-03-48
Вологда (8172)26-41-59
Воронеж (473)204-51-73
Екатеринбург (343)384-55-89
Иваново (4932)77-34-06

Ижевск (3412)26-03-58
Иркутск (395)279-98-46
Казань (843)206-01-48
Калининград (4012)72-03-81
Калуга (4842)92-23-67
Кемерово (3842)65-04-62
Киров (8332)68-02-04
Краснодар (861)203-40-90
Красноярск (391)204-63-61
Курск (4712)77-13-04
Липецк (4742)52-20-81

Киргизия (996)312-96-26-47

Магнитогорск (3519)55-03-13
Москва (495)268-04-70
Мурманск (8152)59-64-93
Набережные Челны (8552)20-53-41
Нижний Новгород (831)429-08-12
Новокузнецк (3843)20-46-81
Новосибирск (383)227-86-73
Омск (3812)21-46-40
Орел (4862)44-53-42
Оренбург (3532)37-68-04
Пенза (8412)22-31-16

Россия (495)268-04-70

Пермь (342)205-81-47
Ростов-на-Дону (863)308-18-15
Рязань (4912)46-61-64
Самара (846)206-03-16
Санкт-Петербург (812)309-46-40
Саратов (845)249-38-78
Севастополь (8692)22-31-93
Симферополь (3652)67-13-56
Смоленск (4812)29-41-54
Сочи (862)225-72-31
Ставрополь (8652)20-65-13

Казахстан (772)734-952-31

Сургут (3462)77-98-35
Тверь (4822)63-31-35
Томск (3822)98-41-53
Тула (4872)74-02-29
Тюмень (3452)66-21-18
Ульяновск (8422)24-23-59
Уфа (347)229-48-12
Хабаровск (4212)92-98-04
Челябинск (351)202-03-61
Череповец (8202)49-02-64
Ярославль (4852)69-52-93